

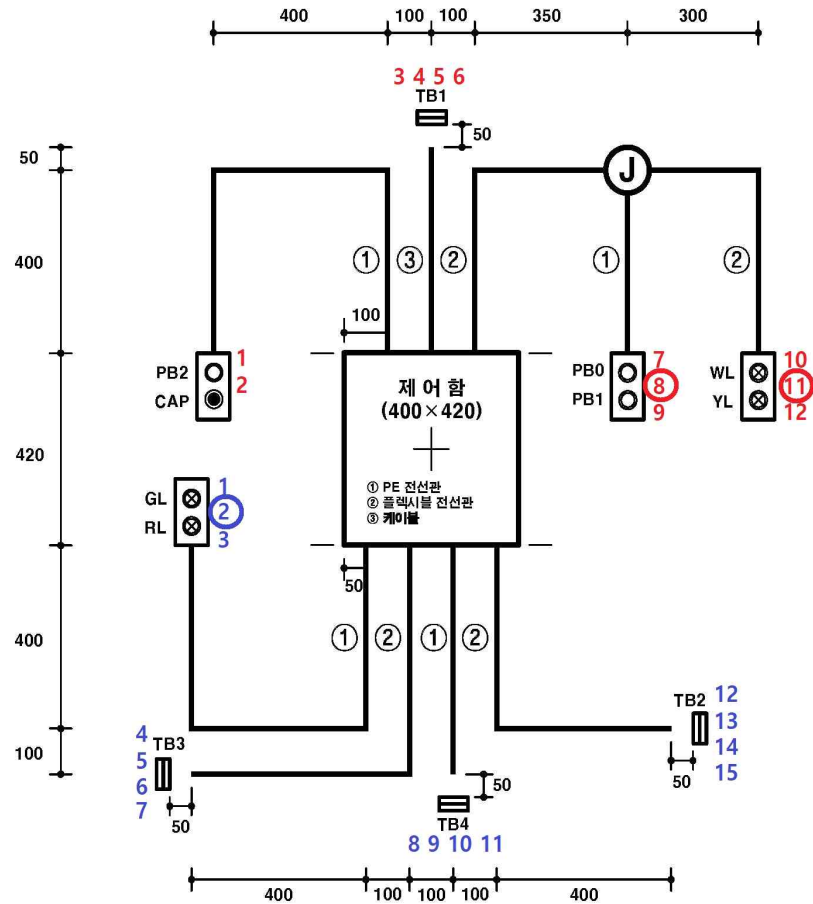
[공개]

### 3. 도면

14

자격종목	전기기능사	과제명	전기 설비의 배선 및 배관 공사	척도	NS
------	-------	-----	----------------------	----	----

#### 1) 배관 및 기구 배치도



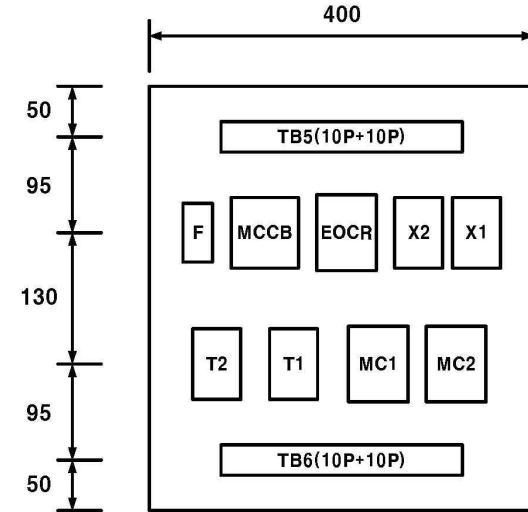
※ NOTE: 치수 기준점은 제어함의 중심으로 한다.

[공개]

14

자격종목	전기기능사	과제명	전기 설비의 배선 및 배관 공사	척도	NS
------	-------	-----	----------------------	----	----

#### 2) 제어판 내부 기구 배치도

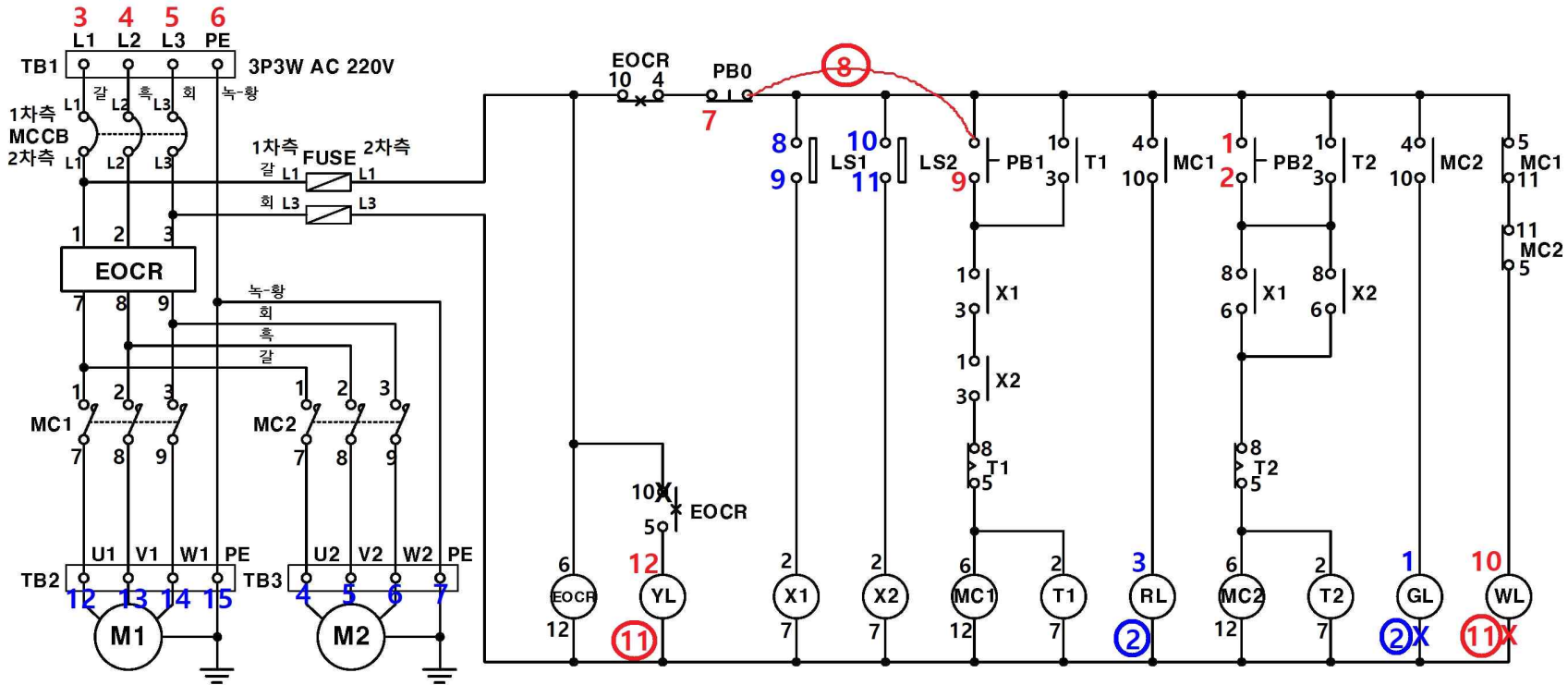


[ 범 례 ]

기 호	명 칭	기 호	명 칭
TB1	전원 (단자대 4P)	PB0	푸시버튼 스위치 (적색)
TB2, TB3	전동기 (단자대 4P)	PB1	푸시버튼 스위치 (녹색)
TB4	LS1, LS2 (단자대 4P)	PB2	푸시버튼 스위치 (녹색)
TB5, TB6	단자대 (10P+10P)	YL	램프 (황색)
MC1, MC2	전자접촉기 (12P)	GL	램프 (녹색)
EOCR	EOCR (12P)	RL	램프 (적색)
X1, X2	릴레이 (8P)	WL	램프 (백색)
T1, T2	타이머 (8P)	CAP	출마개
F	퓨즈 및 퓨즈홀더	ⓐ	8각 박스
MCCB	배선용 차단기		

자격종목	전기기능사	과제명	전기 설비의 배선 및 배관 공사	척도	NS
------	-------	-----	-------------------	----	----

3) 제어회로의 시퀀스 회로도(※ 본 도면은 시험을 위해서 임의 구성한 것으로 상용도면과 상이 할 수 있습니다.)



1	2							3	4	5	6		7	8	9		10	11	12

L1	L3
F	
L1	L3

L1	L2	L3
MCCB		
L1	L2	L3

1	2	3	4	5	6
EOCR					
7	8	9	10	11	12

6	5	4	3
X2			
7	8	1	2

6	5	4	3
X1			
7	8	1	2

6	5	4	3
T2			
7	8	1	2

6	5	4	3
T1			
7	8	1	2

1	2	3	4	5	6
MC1					
7	8	9	10	11	12

1	2	3	4	5	6
MC2					
7	8	9	10	11	12

1	2	3		4	5	6	7				8	9	10	11		12	13	14	15

	NC	
PB2[O-녹]		
	NO	

	NO	
PB0[C-적]		
	NC	

	NC	
PB1[O-녹]		
	NO	

WL[백]		

YL[황]		

TB5	1	2						3	4	5	6		7	⑧	9		10	⑪	12

TB1

TB6	1	②	3		4	5	6	7				8	9	10	11		12	13	14	15

TB3

TB4

TB2

GL[녹]			RL[적]		